

# PcVue Solutions

*HYPÉRVISION DES INFRASTRUCTURES*



[www.pcvuesolutions.com](http://www.pcvuesolutions.com)

# Infrastructures

Votre expertise métier intégrée à nos solutions



www.pcvuesolutions.com

## PCVUE DANS LE DOMAINE DE L'INFRASTRUCTURE / SÉCURITÉ

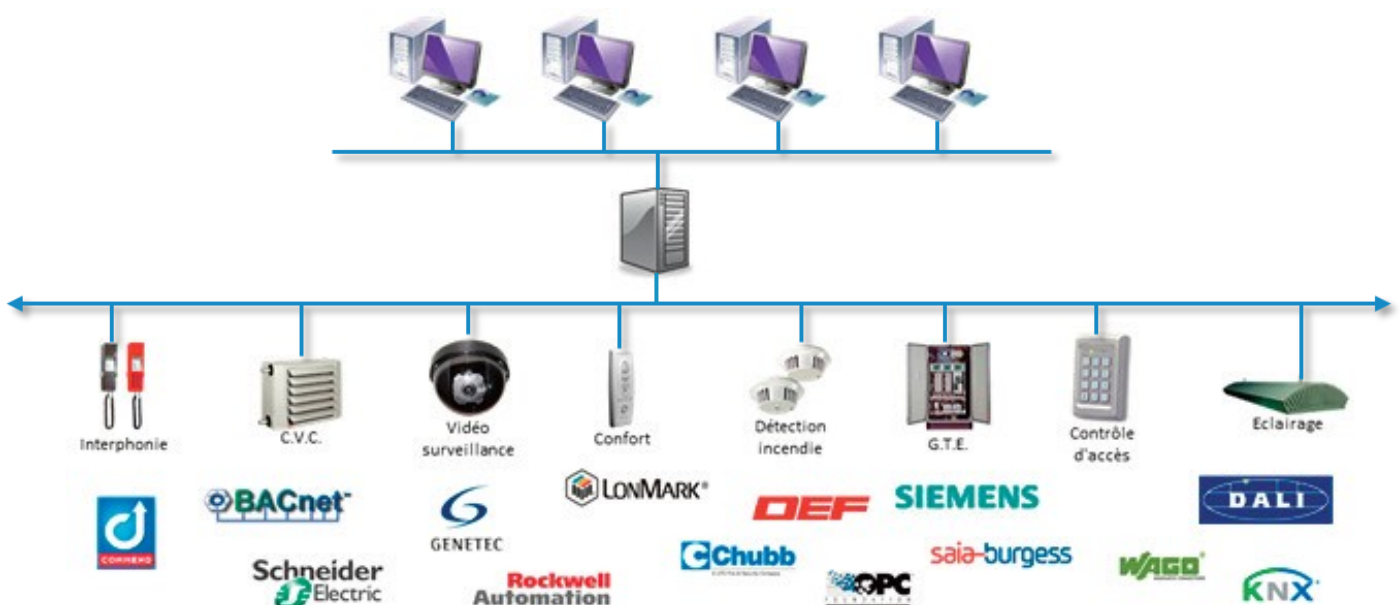
L'offre **PcVue Solutions** permet de déployer une solution d'hypervision multi métiers afin de fournir une interface unique pour un accès à tous les sous-systèmes, d'agréger les données en facilitant la surveillance, le pilotage, la traçabilité et l'optimisation des installations.

Véritable outil d'aide à la décision, il permet aux utilisateurs de faire face aux situations de crise tout en améliorant la sécurité des biens et des personnes.

L'expérience acquise par **ARC Informatique** dans le domaine industriel permet de mettre à disposition des utilisateurs des solutions fiables, pérennes et robustes en s'appuyant sur des dispositifs de redondance pour le maintien en condition opérationnelle.

Les technologies employées, garantissent une totale ouverture et interopérabilité de la plateforme d'hypervision, afin d'intégrer des informations issues des systèmes de sécurité et contrôle d'accès, de vidéo surveillance, d'énergie, de détection incendie, d'interphonie, de confort, etc.

Reposant sur une approche méthodologique facilitant la modélisation des installations, l'offre **PcVue Solutions** permet aux utilisateurs d'exploiter des applications à très forte volumétrie tout en réduisant les coûts d'ingénierie et de maintenance.



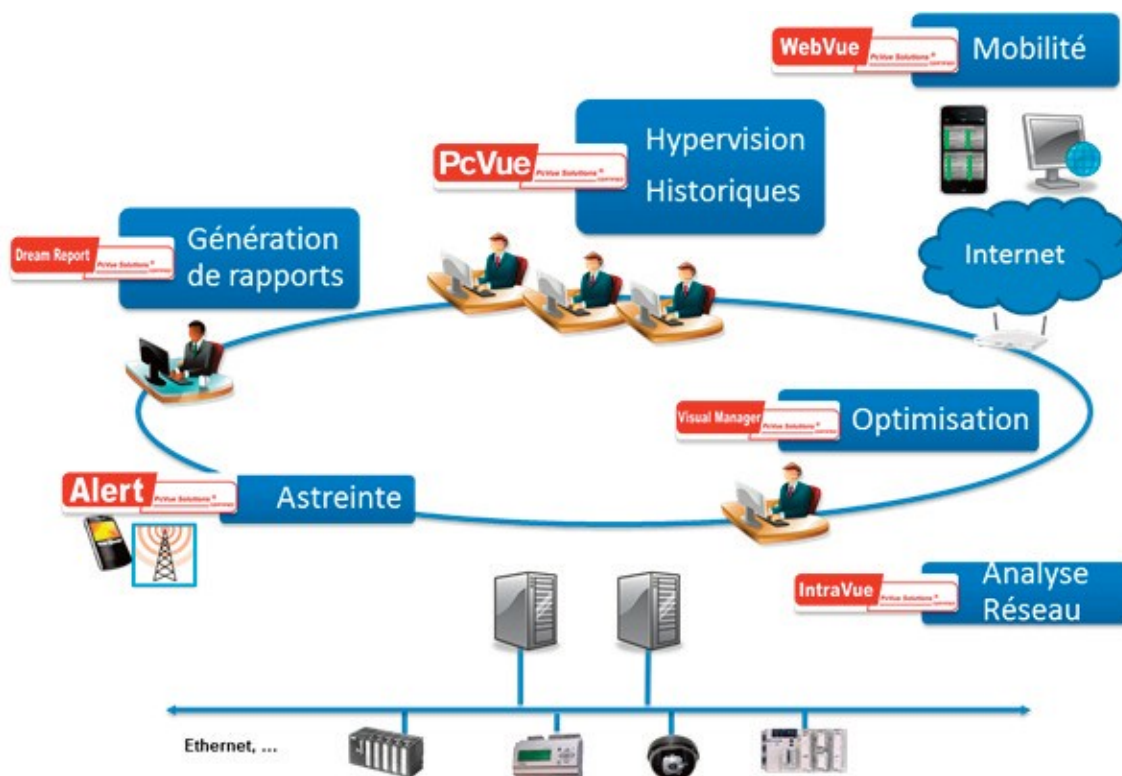
# Infrastructures

Votre expertise métier intégrée à nos solutions

www.pcvuesolutions.com

## L'OFFRE PCVUE SOLUTIONS COUVRE LES FONCTIONNALITÉS PRINCIPALES SUIVANTES

- ▶ Collecte de données en local ou à distance
- ▶ Redondance d'acquisition
- ▶ Gestion des droits utilisateurs par groupe et filtrage automatique des données
- ▶ Accès distant Web Smartphone
- ▶ Interface homme machine entièrement personnalisable
- ▶ Publication des données sur postes banalisés, clients Web, portail d'entreprises et solutions mobiles
- ▶ Archivage sécurisé et redondé
- ▶ Système proactif d'alarmes
- ▶ Gestion documentaire intégrée d'aide à la décision
- ▶ Gestion d'astreinte
- ▶ Main courante
- ▶ Interopérabilité : Intégration S.I.G., plans & schémas type CAD, GMAO...
- ▶ Reporting et bilans
- ▶ Efficacité énergétique
- ▶ Interface avec le système d'information de l'entreprise
- ▶ ...



# Infrastructures

Votre expertise métier intégrée à nos solutions



[www.pcvuesolutions.com](http://www.pcvuesolutions.com)

## QUELQUES RÉFÉRENCES

Notre offre PcVue Solutions est utilisée pour l'hypervision d'infrastructures d'envergure comme par exemple :

- ◆ **AEROPORTS** : Bordeaux, Casablanca, Marseille, Nice, Paris, ...
- ◆ **AUTOROUTES** : Autoroutes du Sud de la France, Cofiroute, DIRIF, Sanef, SAPN, ...
- ◆ **TUNNELS** : Croix Rousse Lyon, Monaco, Mont Serin, Payon, Saint Gotthard, Sanef Autoroute A1, DIRIF, Side Tunnel Brenner Austria, ...
- ◆ **ETABLISSEMENTS FINANCIERS** : Banque de France, Banque Populaire, Caisse de dépôt du Québec, CIAL, CIC, CNP, Crédit Agricole, Société Générale, ...
- ◆ **ETABLISSEMENTS PUBLICS** : Assemblée Nationale, Centre Culturel Georges Pompidou, Jurong Entertainment Center - Singapour, Musée du Louvre, Opera de Paris, Palais des Congrès - Paris, Parc des Prince, Sénat, Singapore Management University, SNCF, Taipei 101 Financial Center - Taïwan, Tour Eiffel, ...
- ◆ **METRO ET TRAMWAY** : Adélaïde, Bangladesh, Delhi, Istanbul, Jakarta, Le Caire, Lyon, Marseille, Montpellier, Nantes, Santiago, Singapour, SNCF - réseau banlieue Parisienne, ONCF - Maroc, ...
- ◆ **HOPITAUX** : Grenoble, Nantes, Paris, Toulouse, ...
- ◆ **TRAITEMENTS DES EAUX** : Bâle - Mulhouse, Bruxelles, Budapest, Florence, Grenoble, Istanbul, SIDEN - Luxembourg, Lyon, Montpellier, Nice, Perpignan, Shanghai, SIAAP - Paris, Téhéran, Toulouse, ...
- ◆ **SITES GOUVERNEMENTAUX** : D.C.N, Défense Nationale, sites militaires, établissements pénitentiaires, ...
- ◆ **ET AUSSI** : Airbus, C.E.A., Cern, CNES, EDF, France Telecom, Merck Serono - Suisse, Meteo France, Michelin, Renault, Sanofi Aventis, Thales, ...



# Infrastructures

Votre expertise métier intégrée à nos solutions

www.pcvuesolutions.com

## SYTRAL - TRAMWAY DE LYON

- **Projet :** Gestion technique centralisée des lignes de Tramway (L1/L2/L4/Lesly).
- **Caractéristiques :**

En service depuis décembre 2000, le tramway de Lyon a adopté un système de GTC intégrant dans un seul et même environnement central, plusieurs sous-systèmes fonctionnels différents relatifs à la supervision d'énergie (traction et basse tension), à la signalisation ferroviaire, aux équipements fixes en station (vidéo, sonorisation, éclairage, interphonie, billetterie...)

Trois postes PcVue assurent la supervision de l'ensemble du réseau au centre de conduite du Tramway.

Un poste DataVue assure l'exploitation des archives sous Excel.

Deux autres postes PcVue permettent également la consultation depuis le site de Perrache ainsi que sur un poste nomade.

Utilisation de la fonction magnétoscope de PcVue afin d'assurer le suivi et la traçabilité des mouvements de l'ensemble des tramways.

- **Environnement technique :**

Gestion de l'énergie, de l'éclairage et des itinéraires :

- 2 postes d'acquisition PcVue sur réseau Ethernet.
- 2 postes PcVue d'archivage HDS
- 6 clients PcVue
- 80 automates Premium en communication Modbus TCP/IP
- Plus de 40.000 variables sur l'ensemble de la GTC



## VIADUC DE MILLAU

- **Projet :** Supervision des installations techniques du Viaduc de Millau.

- **Caractéristiques :**

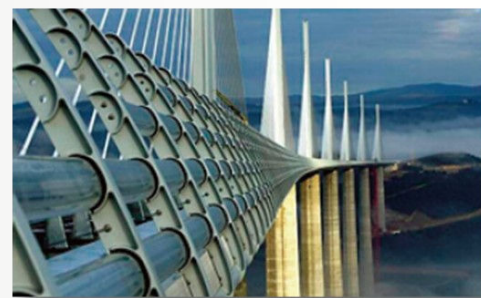
Le Viaduc de Millau est estampillé plus haut pont du monde (343 mètres) et cumule records et prouesses techniques pour franchir le Tarn, afin que l'autoroute A75 relie Clermont-Ferrand et Béziers. Doté d'un tablier métallique de 36.000 tonnes, chacune des sept piles est surveillée par un système GPS, des anémomètres, inclinomètres, capteurs de température, etc...

La plate-forme de télésurveillance et de péage est éloignée de 6 km du viaduc et assure la supervision des équipements de :

- La surveillance continue du trafic autoroutier et des conditions météorologiques
- La détection automatique d'incidents
- La surveillance des entrées du bâtiment, des portails d'accès et locaux sensibles
- Balisage aviation
- La distribution électrique HT/BT
- Les groupes électrogènes
- Les centrales de détection incendie du viaduc
- Les équipements CVC

- **Environnement technique :**

- Poste de supervision PcVue
- Automates Schneider Electric type Premium et Micro sur Modbus TCP/IP
- Réseau de communication redondant sur fibres optiques
- Interfaçage informatique avec : DAI, RDT, Vidéo, Météo, Signalisation dynamique, Instrumentation



# Infrastructures

Votre expertise métier intégrée à nos solutions



www.pcvuesolutions.com

## AÉROPORT DE MARSEILLE

• **Projet :** Supervision de l'ensemble des lots techniques de l'aéroport et des installations de sécurité

• **Caractéristiques :**

- La production d'énergie
- Le groupe électrogène de secours
- La conduite de la distribution électrique
- Le chauffage et la climatisation
- Les escalators et les ascenseurs
- Le rejet des eaux usées avec traçabilité par les historiques
- Le contrôle d'accès
- Le tri bagages
- La détection incendie
- Les relevés de données météo
- Les balises de mesures de bruit

• **Environnement technique :**

- Base de données de 15.000 variables
- Automates Schneider Electric, April
- Equipements Cerberus de Siemens pour la détection incendie
- L'architecture de supervision repose sur 2 serveurs redondants, 4 postes d'exploitation et 1 poste dédié au développement et à la maintenance des applications.
- Réseau Ethernet TCP/IP sur cuivre et fibres optiques



## DIRIF - ILE DE FRANCE

• **Projet :** Gestion technique centralisée reposant sur une architecture système à trois niveaux pour la supervision des installations des 21 tunnels de l'Île de France, avec interface avec le Système d'Aide à la Gestion du Trafic pour le Service Interdépartemental de Sécurité et d'Exploitation..

• **Caractéristiques :**

L'exploitation du réseau est répartie sur quatre régions couvertes par deux subdivisions. Un PC central regroupe la totalité des informations des centres d'exploitation et bénéficie d'une situation en temps réel de la totalité de l'infrastructure. Afin de garantir une disponibilité et sécurité totale du système et en complément des redondances locales, les régions peuvent se secourir entre elles "à chaud". Les historiques d'événements et alarmes sont produits localement au sein d'une base de données SQL Server, consolidées au PC Central et transférées au sein d'une base de données Oracle.

Le système de supervision interopère également avec :

- Le Système d'Aide à la Gestion du Trafic (S.A.G.T.U.)
- Le système de Détection et Aide aux Incidents (D.A.I.)
- La vidéo surveillance
- **Environnement technique :**
- 25 postes PcVue d'exploitation sur 5 régions
- 10 postes PcVue dédiés à la maintenance au sein des tunnels
- 130 automates Siemens sur réseau Ethernet avec le protocole S7 ISO IP
- Historiques redondants sur SQL Server
- Génération automatique de la configuration depuis un référentiel





# Infrastructures

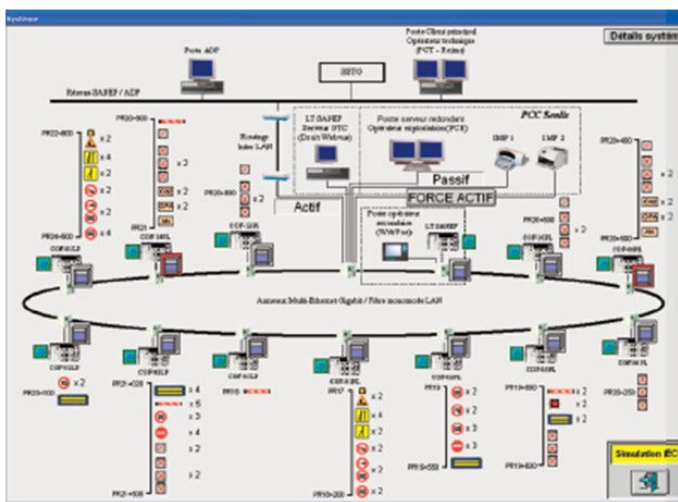
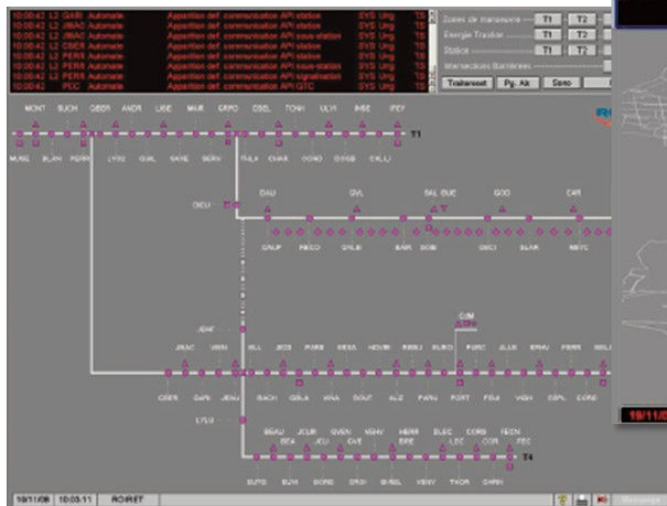


Votre expertise métier intégrée à nos solutions

www.pcvuesolutions.com

## PcVue Solutions vous offrira :

- ▶ Une interface homogène et adaptable
- ▶ Le filtrage des informations par domaine / droits utilisateurs
- ▶ Interopérabilité avec les équipements techniques, applications tierces et système d'information client
- ▶ Agrégation et réconciliation des données pour le diagnostic et l'aide à la maintenance
- ▶ La puissance et la pérennité d'une solution généraliste

Date	Heure	Localisation	Compte technique	Détail	niveau de grille	Evénement	Ligne
19/11/08	10:00						
19/11/08	10:00						
19/11/08	10:00						
19/11/08	10:00						

Fondée en 1981, **ARC Informatique** est une société privée dont le siège social est à Sèvres en région parisienne. La société développe et commercialise des logiciels industriels. À l'origine conçus pour la supervision de procédés continus et manufacturiers, les logiciels couvrent désormais les secteurs des infrastructures (tunnels, autoroutes), de l'eau (station d'épuration, distribution d'eau potable), des transports (tramways, trains, aéroports), de la gestion technique de bâtiment et également de l'énergie (production et distribution). En 2008, **ARC Informatique** lance l'offre **PcVue Solutions** intégrant un ensemble de logiciels, de matériels et de services, permettant d'apporter une réponse encore plus intégrée aux besoins de ces marchés.



Certifiée ISO 9001: 2008 et ISO 14001 :2004, la société est présente à l'international via des filiales aux Etats-Unis, en Europe, en Asie et au travers d'un réseau de distributeurs. **ARC Infor-**

**matique** possède également des accords OEM avec Jumo, Veolia Water, Quantum Automation, Schneider Electric et Yokogawa qui permettent à ces compagnies d'embarquer les logiciels de l'offre PcVue Solutions sous leur propre marque.

**FRANCE** ARC Informatique - Siège social  
2 avenue de la Cristallerie - 92310 Sèvres - France  
tel + 33 1 41 14 36 00 - fax + 33 1 46 23 86 02  
hotline: +33 1 41 14 36 25  
arcnews@arcinfo.com - www.pcvuesolutions.com

**PcVue Solutions** est une suite intégrée de logiciels et de matériels pour la visualisation, le contrôle, la gestion et l'analyse des données pour l'industrie, les bâtiments, les infrastructures, le transport, l'eau, la distribution et production d'énergie.

**PcVue** - Logiciel SCADA/HMI

**WebVue** - Solution d'accès Web

**PlantVue** - HMI Pied de machine

**FrontVue** - Logiciel d'HMI

**Dream Report** - Logiciel de reporting

**IntraVue** - Logiciel de diagnostic réseaux TCP/IP

**Alert** - Logiciel de gestion d'astreinte

**Moxa** - Switch ethernet industriel

**FRANCE** - Aix-en-Provence  
tel + 33 4 42 52 36 83  
fax + 33 4 42 29 74 55  
arcaix@arcinfo.com

**FRANCE** - Grenoble  
tel + 33 4 76 18 29 12  
fax + 33 4 76 41 06 71  
arcgrenoble@arcinfo.com

**FRANCE** - Lyon  
tel + 33 4 78 35 93 93  
fax + 33 4 78 35 35 92  
arclyon@arcinfo.com

**FRANCE** - Strasbourg  
tel + 33 3 88 21 02 10  
fax + 33 3 88 21 02 11  
arcstrasbourg@arcinfo.com

**ALLEMAGNE** - PcVue GmbH  
Mohnweg 2 A  
84079 Bruckberg  
tel + 49 8765 938 435  
fax + 49 8765 938 480  
info@pcvue.de

**CHINE** - PcVue China  
Room 1007#  
819, Nanjing West Road  
ZhongChuang Building  
200041, Shanghai  
tel + 86 21 5240 0496  
fax + 86 21 5240 0456  
info@pcvue.com.cn

**ITALIE** - PcVue Srl  
Piazza IV Novembre, 4  
20124 Milan  
tel + 39 02 9267248  
fax + 39 02 92165771  
info@pcvue.it

**JAPON** - PcVue Japan  
58, Morisue-cho  
Nagoya Nakamura-ku  
453-0052  
tel + 81 90 2349 7701  
sales@pcvue.jp

**MALAISIE**  
PcVue Sdn Bhd  
Unit 311, block B, Phileo  
Damansara No. 9 Jln  
16/11  
46350 Petaling Jaya  
Selangor  
tel + 60 3 7957 5187  
fax + 60 3 7958 8760

**ROYAUME UNI**  
PcVue Solutions Ltd  
Regal Chambers  
49/51 Bancroft, Hitchin  
Hertfordshire, SG5 1LL  
tel + 44 1 462 45 77 00  
fax + 44 1 462 45 33 77  
uk@arcinfo.com

**SINGAPOUR** - PcVue Sea  
371 Beach Road  
#02-12 Keypoint  
Singapour 199597  
tel + 65 6396 9186  
fax + 65 6296 0943  
pcvuesea@pacific.net.sg

**SUISSE** - PcVue GmbH  
Harzachstrasse 2b  
8404 Wintherthur  
tel + 41 52 682 19 38  
fax + 41 52 682 19 58  
info@pcvue.ch

**USA** - PcVue Inc  
10 Tower Office Park  
Suite # 204  
Woburn, MA 01801  
tel + 1 781 569 0646  
fax + 1 781 569 6105  
pcvueinc@arcinfo.com

**DISTRIBUTEURS/REVENDEURS:** Argentine, Australie, Benelux, Brésil, Canada, Chine, Finlande, Grèce, Inde, Indonésie, Koweït, Lettonie, Lituanie, Malaisie, Maroc, Pakistan, Pologne, Portugal, Russie, Afrique du Sud, Espagne, Syrie, Taiwan, Thaïlande, Tunisie, Turquie, Emirats Arabes Unis, Ukraine, Venezuela etc.