

Instrukcja montażu i użytkowania

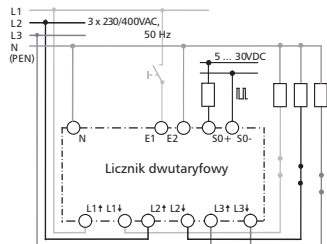
3-fazowy licznik energii AAE3

Opis

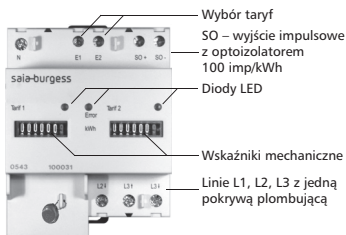
AAE3 jest nowoczesnym, elektronicznym, 3-fazowym licznikiem energii czynnej w obudowie o niewielkich rozmiarach. Charakteryzuje go wysoka klasa dokładności: klasa dokładności 1 zgodnie normą EN62053-21, klasa dokładności B zgodnie z normą EN50470-1. Licznik AAE3 może być montowany na szynie DIN pod dowolnym kątem, nie ma to wpływu na jego pracę. Odczytu z licznika można dokonać w dowolnej chwili, nawet gdy urządzenie nie jest zasilane prądem. Istnieje możliwość podłączenia do licznika 1, 2 lub 3 zewnętrznych przewodów. W liczniku 2-taryfowym, taryfy mogą być przełączane z zewnątrz.



Schemat połączeń



AAE3, 65A, licznik dwutaryfowy



Funkcje diod LED

Praca normalna	Zużycie	100 impulsów na kWh
	Zero	Przerwa = 150 ms
	Niski	P chwilowa w kWh
	Wysoki	= 1,7 × impulsy/min.

Błąd LED (błąd linii lub linie zamienione)

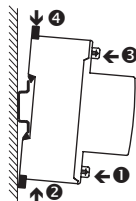
	L1 zamieniona, cykl 6 sekund
	L2 zamieniona, cykl 6 sekund
	L3 zamieniona, cykl 6 sekund
	L1 i L2 zamienione
	L1 i L3 zamienione
	L1, L2 i L3 zamienione

Dane techniczne

- Charakterystyka**
- 3 fazowy
 - Jedno i dwu taryfowy
 - Pomiar bezpośredni
 - Klasa 1 zgodnie z normą EN62053-21
 - Klasa B zgodnie z normą EN50470-1
 - Certyfikat PTB lub zgodność z dyrektywą MID
 - SO+ /SO- wyjścia impulsowe (100 imp./1 kWh)
 - Prąd nominalny
 - Prąd maksymalny 65 A na fazę
 - Czułość 40 mA
- Montaż**
- Na szynie DIN 35 mm
- Pojemność wskaźnika**
- 0...999 999,9
- Wskaźnik mechaniczny**
- Wielkość cyfr 4 mm
 - Pozycję dziesiątę w kolorze czerwonym
- Napięcie zasilania**
- 3 x 230/400 VCA; 50 Hz; P ≤ 2 W
- Funkcja kontrolna**
- Świecąca, czerwona dioda LED
 - Wyświetlanie błędów

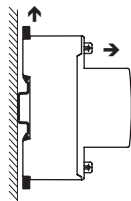
Instrukcja montażu

3- fazowy licznik montowany jest na szynie DIN 50 022 (35 mm). Szafy, w których mocowane są liczniki, powinny być zabezpieczone przed kurzem i wilgocią adekwatnie do klasy ochrony IP 51.



Mocowanie na szynie DIN

- 1 Docisnąć dolną część do powierzchni montażowej.
- 2 Nasunąć zatrzask na zaczep dolnego szyny DIN.
- 3 Docisnąć górny zatrzask do powierzchni montażowej.
- 4 Dla bezpieczeństwa sprawdzić poprawność montażu.

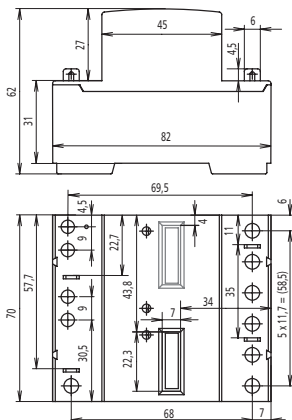


Demontaż

Wyciągnąć zatrzask z zaczepu górnego/dolnego i równocześnie odciągnąć licznik od szyny.

System zatrzaskowy jest symetryczny. Procedura montażu i demontażu może być przeprowadzona od góry oraz od dołu.

Wymiary



Warunki użytkowania

Należy przestrzegać lokalnych standardów, dyrektyw oraz przepisów związanych z eksploatacją. Instalacji liczników może dokonywać tylko kompetentny i wykwalifikowany personel. Licznik musi być zabezpieczony przed wilgocią podczas przechowywania, transportu oraz pracy. Należy stosować się do określonych w specyfikacji technicznej warunków pracy licznika.

Ważne informacje

Bezpieczeństwo

Należy sprawdzić zgodność z nominalnym napięciem (dane na tabliczce znamionowej). Sprawdzenia czy kabel nie są uszkodzone i czy podczas podłączania nie są pod napięciem.

Konserwacja

Konserwację należy przeprowadzać na liczniku odłączonym od prądu. Można czyścić za pomocą suchej lub lekko nawilżonej szmatki. Nigdy nie używać do czyszczenia żrących substancji ani produktów zawierających rozpuszczalniki.

Eksploatacja

Niezależnie od przyczyn uszkodzenia użytkownik nie powinien podejmować się żadnych napraw.

Gwarancja

W przypadku skalibrowanych liczników, zerwanie lub uszkodzenie plomby unieważnia kalibrowanie. Otwarcie licznika powoduje utratę gwarancji.

Oświadczenie o zgodności z wymogami Wspólnoty Europejskiej.

Firma Saia-Burgess Controls Ltd., CH 3280 Murten, oświadcza niniejszym z pełną odpowiedzialnością, że wyroby:

- AAE3D5F10PR3A00 (1 taryfowy)
- AAE3D5F11PR3A00 (2 taryfowy)

do których odnosi się niniejsze Oświadczenie, są zgodne z następującymi normami:

- EN 50470 część 1 oraz 2 (elektromechaniczny licznik energii)
- EN 50470 część 1 oraz 3 (licznik elektroniczny), z października 2006.
- Zarządzenie 2004/22/ES Parlamentu i Rady Europejskiej odnośnie urządzeń pomiarowych (dyrektywa MID)
 - Dodatek I, podstawowe wymogi
 - Dodatek MI-003, licznik aktywnej energii elektrycznej

Rok wystawienia Oświadczenia zgodności z wymogami zaznaczony jest na urządzeniach.

CE M07 1259

Przykład: Oświadczenie zgodności z wymogami za 2007 r.

SABUR Sp. z o.o.

ul. Puławska 303 | PL-02785 Warszawa
tel. +48 (22) 549 43 53 | fax +48 (22) 549 43 50
sabor@sabor.com.pl | www.sabor.com.pl

Saia-Burgess Controls Ltd.

Bahnhofstrasse 18 | CH-3280 Murten | Switzerland
T +41 26 / 672 71 11 | F +41 26 / 672 74 99
pcd@saia-burgess.com | www.start-controls.com